



**EASYREST**



*Android*

E  
A  
S  
Y  
R  
E  
S  
T



[WWW.EASYSOFT.COM.MX](http://WWW.EASYSOFT.COM.MX)





# EASYREST ANDROID:

No solo es una herramienta, ¡es el ingrediente secreto que convierte mesas en clientes satisfechos y facturas en ganancias crecientes!

# CARACTERÍSTICAS:

Permite administrar el negocio con 3 módulos:

- Administrativo.
- Comandero.
- Caja.
- La información resguardada en la nube.
- Permite configurar hasta 6 áreas de impresión.
- Administre su inventario con un almacén general y uno local.

Movimiento de caja:

- Registra gastos.
- Ingresos y egresos de caja.
- Diferentes formas de cobro.

*“Impacto positivo en la rentabilidad y el éxito a largo plazo de tu restaurante”.*

# FUNCIONES EN CAJA

## Pantalla principal:

- Opción buscar producto (por nombre).
- Consultar precio (C.B).
- Aplicar descuento por % y \$.
- Seleccionar vendedor.
- Consultar precio (nombre).
- Agregar o quitar clientes a una venta.
- Eliminar productos a la venta.
- Cobro en efectivo, tarjeta, crédito, mixto y transferencia.
- Abrir cuentas/mesas.
- Visualizar mapa de cuentas/mesas abiertas.
- Unir cuentas.
- Imprimir comanda.
- Ver productos de la cuenta.
- Dividir cuentas por producto o partes iguales.

## Tipos de venta:

- Por Escáner.
- Por Grupo (se selecciona la imagen del producto).
- Por Nombre de producto.

# FUNCIONES EN CAJA

## Opciones de venta:

- Recargas electrónicas y pago de servicios.
- Facturas globales.
- Facturación.
- Vínculo a tienda en línea.
- Imprimir último ticket.
- Apertura cajón de dinero.

## Movimientos de caja:

- Devoluciones.
- Gastos.
- Retiros de caja.
- Abonos a clientes crédito.
- Realizar depósitos.
- Mandar comentarios al administrador.
- Ver monitor de ventas.

## Reporte de venta:

- Ver monitor de ventas
- Ver productos vendidos.
- Realizar corte x.
- Cerrar Turno.
- Reimprimir folios de ventas.

# FUNCIONES EN CAJA

## Opciones de inventario:

- Consultar existencias.
- Registrar mermas.
- Recibir traspasos.
- Realizar traspasos.
- Registrar compra.
- Realizar ajuste de inventario.

## Configuración:

- Actualizar catálogos.
- Sincronizar ventas.
- Cambiar contraseña de operador.

## Ayuda:

- Reactiva conexión con impresora.
- Validación de cajón de dinero.
- Validación con servicio de Internet.

# VISTAS "CAJA"

ABARROTOS AGUA BEBIDAS BOTANAS CARNES FRIAS DULCES

scanee o escriba el código de ba... Cantidad  
Fol. preventa 1 Asignación de venta a Cliente

	CANTIDAD	PRODUCTOS	IMPORTE
CERVEZA			
COCA COLA ZERO 600ML	1.0	FANTA DE NARANJA	\$ 13.00
FANTA DE FRESA	1.0	FANTA DE FRESA	\$ 13.00
FANTA DE NARANJA	1.0	COCA COLA ZERO 600ML	\$ 15.00
JARRITO UVA	1.0	CERVEZA	\$.00
MINERAL NARANJA			

Pagar: \$ 41.00 Cobro: Efectivo

Icons: \$, clipboard, checkmark, +

ABARROTOS AGUA CARNES FRIAS DULCES

scanee o escriba el código de ba... Fol. prev... Asignación de venta a Cliente

### CUENTAS ABIERTAS

NOMBRE	IMPRIMIR	VER	DIVIDIR
MESA1			
MESA2			

Pagar: \$ .00 Cobro: Efectivo

Buttons: UNIR CUENTAS, ACTUALIZAR

# FUNCIONES EN COMANDERO

## Pantalla principal:

- Buscar producto.
- Eliminar productos de la venta.
- Abrir cuentas/mesas.
- Ver mapa de cuentas/mesas abiertas.
- Agregar más productos a una cuenta.
- Ver los productos de la cuenta.
- Unir cuentas.

## Acciones:

- Vender.
- Actualizar catálogos.
- Ayuda.
- Cerrar sesión.
- 

## Configuración:

- Actualizar catálogos.
- Sincronizar ventas.
- Cambiar contraseña de operador.

## Ayuda:

- Reactiva conexión con impresora.
- Validación de cajón de dinero.
- Validación con servicio de Internet.



# VISTAS "COMANDERO"

AS PANADERIA PAPELERIA POLLERIA RESTAURANTE SEMILLAS TLAPALERIA

CALDO DE CAMARON  
COCTEL DE CAMARON  
TOSTADAS DE CAMARON

CANTIDAD PRODUCTOS IMPORTE

BUSCAR PRODUCTO

ELIMINAR PRODUCTOS DE LA VENTA

MESERO(A):  
SAUL MARTINEZ MARTINEZ

JUGOS MALTEADAS CUENTAS ABIERTAS X POLLERIA RESTA

MALTEADA CHOCOLATE  
MALTEADA FRESA  
MALTEADA FRUTOS ROJOS  
MALTEADA NUEZ

NOMBRE AGREGAR VER

MESA1 + ✓  
MESA2 + ✓

MESERO(A):  
SAUL MARTINEZ MARTINEZ

UNIR CUENTAS

# FUNCIONES EN EL ADMINISTRATIVO

## Visualizador en pantalla principal de:

- Información sucursal.
- Detalle de la venta por sucursal.
- Gráfica de ventas de las sucursales.
- Productos más vendidos.

## Catálogos:

- Categorías.
- Grupos o departamentos.
- Productos, paquetes, promociones.
- Tipo de cliente.
- Clientes.
- Vendedores.
- Proveedores.
- Almacenes.
- Sucursales.
- Áreas de impresión.
- Meseros.

## Opciones de Inventario:

- Registro de compras.
- Ajuste de Inventario.
- Traspasos de Almacén.
- Confirmar Traspaso.

# FUNCIONES EN EL ADMINISTRATIVO

## Reportes:

- Cortes.
- Existencias de almacén General.
- Existencias por sucursal.
- Gastos.
- Compras.
- Productos.
- Ventas por Días.
- Productos vendidos general.
- Productos vendidos por sucursal.
- Traspasos.
- Folios de venta.
- Movimientos en caja.
- Devoluciones de venta.
- Recargas electrónicas.
- Ventas por vendedor.
- Clientes a crédito.
- Clientes crédito totales.
- Eventos productos.
- Ver correos de los clientes
- Correos de clientes.
- Mermas.
- Kardex.
- Ajustes de Inventario.
- Productos por surtir.
- Facturas.
- Log.

# FUNCIONES EN EL ADMINISTRATIVO

## Ajustes del sistema:

- Datos de la empresa.
- Logo.
- Modificar precio\$.
- Modificar precio%.
- Estatus de la licencia.
- Configurar de ticket.
- Configurar pagos.
- Configurar recargas.
- Configuración Facturación.
- Configurar ticket del cierre.

## Parámetros punto de venta:

- Enviar comprobante por Internet
- Mostrar colores de los grupos.
- Abrir nivel superior de grupos.
- Mostrar botón de descuento general.
- Asignar venta a vendedor.
- Asignar venta a cliente.
- Tiempo para sincronización de ventas del POS.
- Datos de la empresa.
- Configuración de ticket.

# FUNCIONES EN EL ADMINISTRATIVO

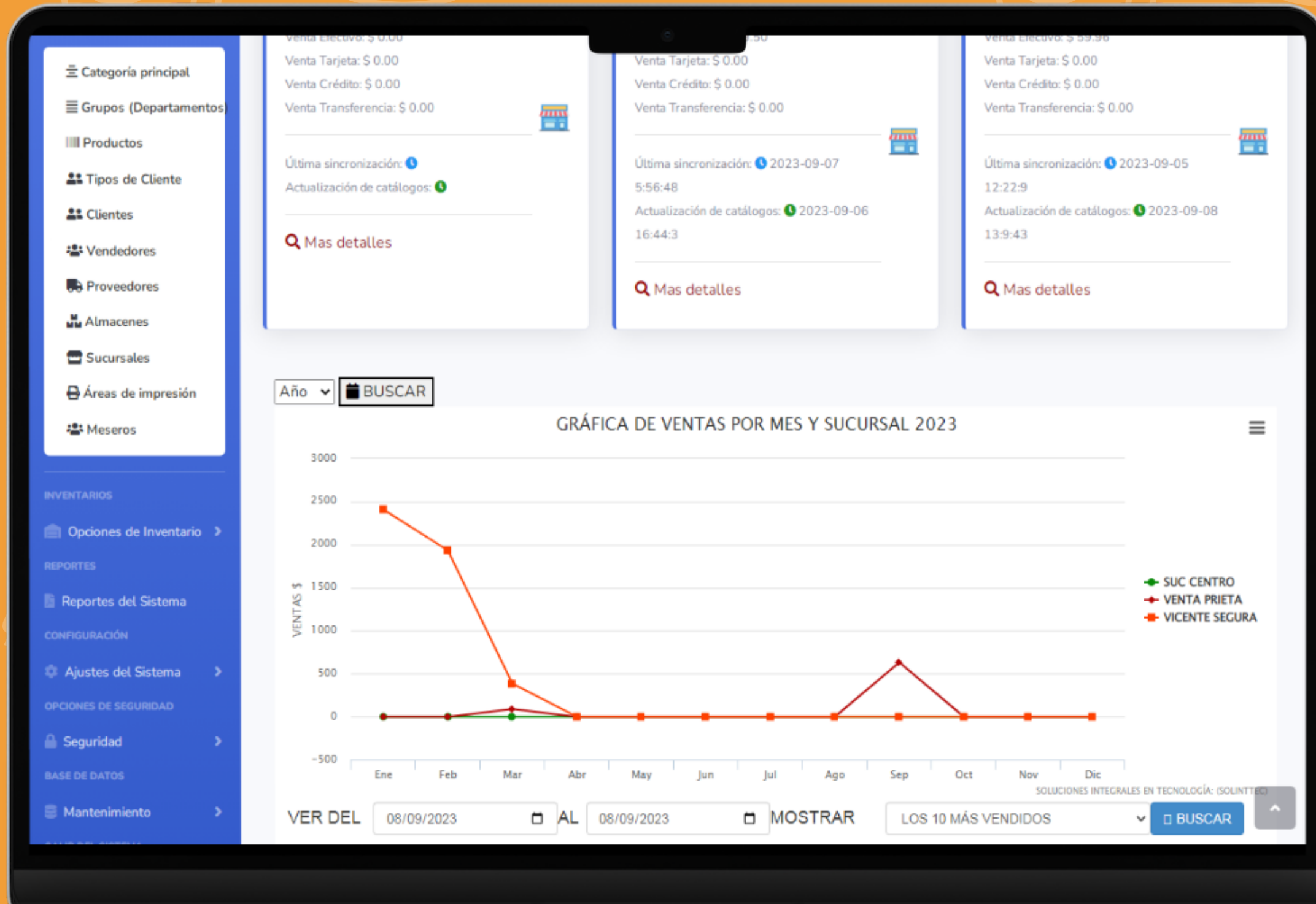
## Perfiles:

- Restricciones y permisos de las funciones del POS.
- Usuarios.
- Mantenimiento, respaldar BD.

## Reiniciar BD:

- Borra cancelaciones de ventas.
- Borra ventas.
- Borra cierres de turno.
- Borra ajustes de inventario.
- Borra traspasos.
- Borra abonos.
- Borra compras.
- Reinicia el folio de venta y de turno a 0.

# VISTAS "ADMINISTRATIVO"



The screenshot shows the "NUEVO MESERO" form in the EASYSOFT administrative system. The form includes the following fields:

- Nombre completo:** Input field for the full name of the waiter.
- Usuario:** Input field for the user name.
- Contraseña:** Input field for the password.

Buttons at the bottom of the form are "Cerrar" (Close) and "Guardar" (Save).

Copyright © Easysoft 2023 Versión 3.0

# ESPECIFICACIONES

Le hacemos saber de estas especificaciones para que las tenga en cuenta a la hora de adquirir su licencia, esto para que pueda verse y usarse nuestro sistema de manera optima en su equipo.

## CAJA



Compatible con Android 5 en adelante.



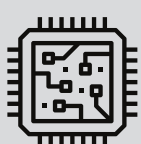
Tamaño de pantalla 10 a 15 pulgadas.



Memoria RAM 1 GB o más.



Almacenamiento mínimo 2 GB.



Procesador Cortex Quad/Dual Core.

## COMANDERO



Compatible con Android 5 en adelante.



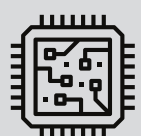
Tamaño de pantalla 5.5 a 15 pulgadas.



Memoria RAM 1 GB o más.



Almacenamiento mínimo 2 GB.



Procesador Cortex Quad/Dual Core.

# NOTAS:

- Está disponible únicamente para S.O Android.
- La Licencia EasyRest 1 caja y incluye 2 comandero si desea agregar más es con costo adicional.
- Es importante que las impresoras sean de red para las comandas.
- Si desea activar el módulo de facturación se deberá notificar previamente, así como adquirir el paquete de timbres.
- La licencia es ANUAL.
- Se requiere de Internet para ciertos procesos como: envíos de comandas (en caso de que las impresoras estén conectadas por red), inicio, cierre de turno y sesión, actualizar catálogos y sincronizar ventas.



*"Sabor y eficiencia en cada pedido"*

